

## Wtyczka tablicowa prosta 16A 3P+Z+N 400V IP44

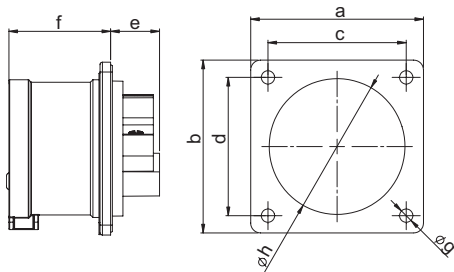
Nr kat. **615-6**



- zaciski śrubowe
- tworzywo sztuczne: PA6
- styki: mosiężne
  - aby zamówić styki pokryte niklem należy dodać „v” np. 615-6v
- Zgodne z EN 60309: do poprawnego użytkowania należy stosować wpust do klapki gniazda przenośnego

Connection  
to the future

### Wymiary:



**IP44** bryzgoszczelna

	16 Amp		
Bieguny	3	4	5
Kołnierz			
a x b	70	70	70
Rozstaw			
c x d	56	56	56
e	21	21	20
f	42	42	42
g	5,5	5,5	5,5
h	43	43	55
Typy połączeń:	Zaciski śrubowe		
Przewód giętki [mm <sup>2</sup> ]	1-2,5		
Przewód sztywny [mm <sup>2</sup> ]	1-4		
Siła docisku [Ncm]	100 Ncm		
Waga [g]	86	101	118

**PCE Polska Sp. z o. o.**

ul. Zielona 12  
58-200 Dzierżonów  
TEL. +48 74 831 76 00  
FAX. + 48 74 831 17 00  
MAIL: pce@pce.pl  
www.pce.pl