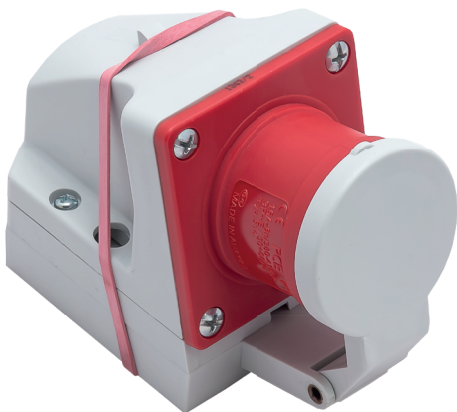


## Wtyczka odbiornikowa z klapką 16A 3P+Z 400V IP44

Nr kat. **514-6d**

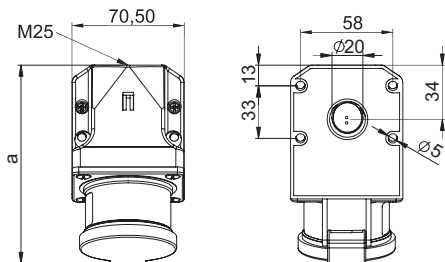


- • zaciski śrubowe
- z samozatrzaszkującą się klapką
- tworzywo sztuczne: PA6
- styki: mosiężne
  - aby zamówić styki pokryte niklem należy dodać „v” np. 514-6dv
- wejście od góry i od ściany

**IP44** bryzgoszczelna

Connection  
to the future

### Wymiary:



	16 Amp		
Bieguny	3	4	5
a	127	128	128
b	92	94	97
M	25	25	25
Typy połączeń:	Zaciski śrubowe		
Przewód giętki [mm <sup>2</sup> ]	1-2,5		
Przewód sztywny [mm <sup>2</sup> ]	1-4		
Siła docisku [Ncm]	100 Ncm		
Waga [g]	230	245	263

**PCE Polska Sp. z o. o.**

ul. Zielona 12  
58-200 Dzierżonów  
TEL. +48 74 831 76 00  
FAX. + 48 74 831 17 00  
MAIL: [pce@pce.pl](mailto:pce@pce.pl)  
[www.pce.pl](http://www.pce.pl)