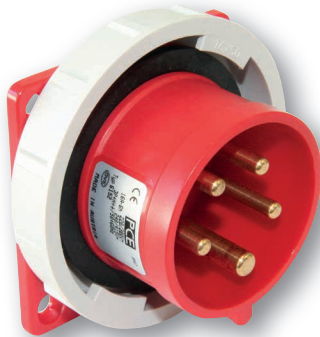


Wtyczka tablicowa prosta 16A 3P+Z+N 400V IP67

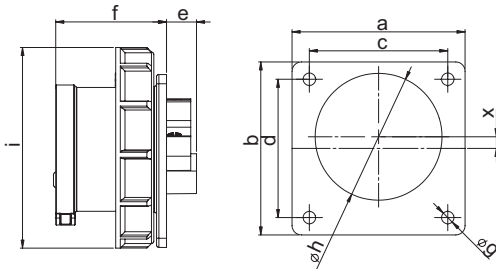
Nr kat. **6152-6**



- zaciski śrubowe
- tworzywo sztuczne: PA6
- styki: mosiężne
 - aby zamówić styki pokryte niklem należy dodać „v” np. 6152-6v
- Zgodne z EN 60309:
 - do poprawnego użytkowania należy stosować uchwyt klapy gniazda przenośnego
- dla wersji 16A 3P do 32A 4P wtyk został przesunięty względem górnej części kołnierza tak aby zachować obowiązujące standardy

Connection
to the future

Wymiary:



IP67 wodoszczelna

	16 Amp		
Bieguny	3	4	5
Kołnierz			
a x b	75	75	75
Rozstaw c x d	60	60	60
e	15	14	13
f	48	48	48
g	5,5	5,5	5,5
h	43	44	55
i	71	79	87
x	11,3	6	5
Typy połączeń:	Zaciski śrubowe		
Przewód giętki [mm ²]	1-2,5		
Przewód sztywny [mm ²]	1-4		
Siła docisku [Ncm]	100 Ncm		
Waga [g]	109	131	150

PCE Polska Sp. z o. o.

ul. Zielona 12
58-200 Dzierżonów
TEL. +48 74 831 76 00
FAX. + 48 74 831 17 00
MAIL: pce@pce.pl
www.pce.pl